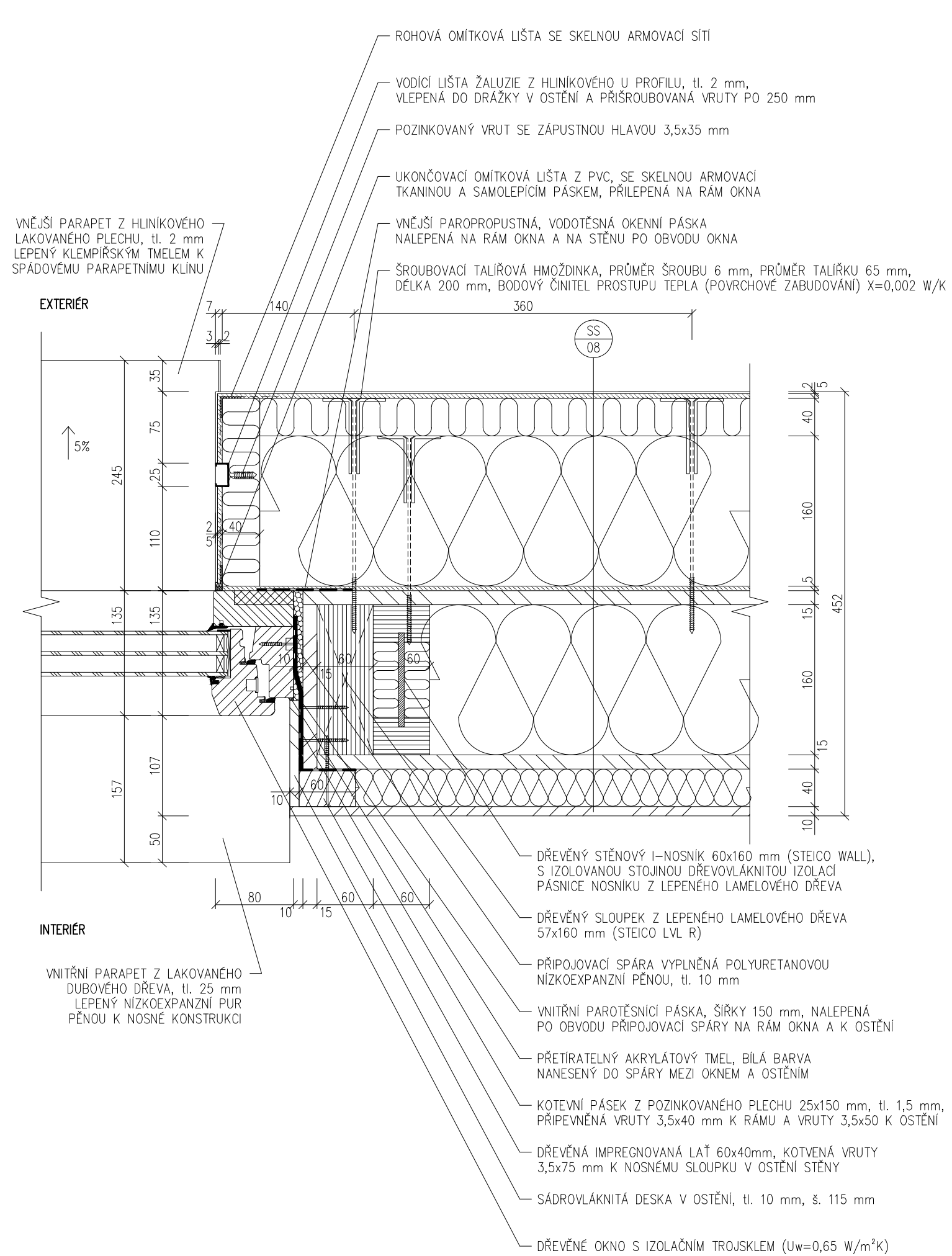
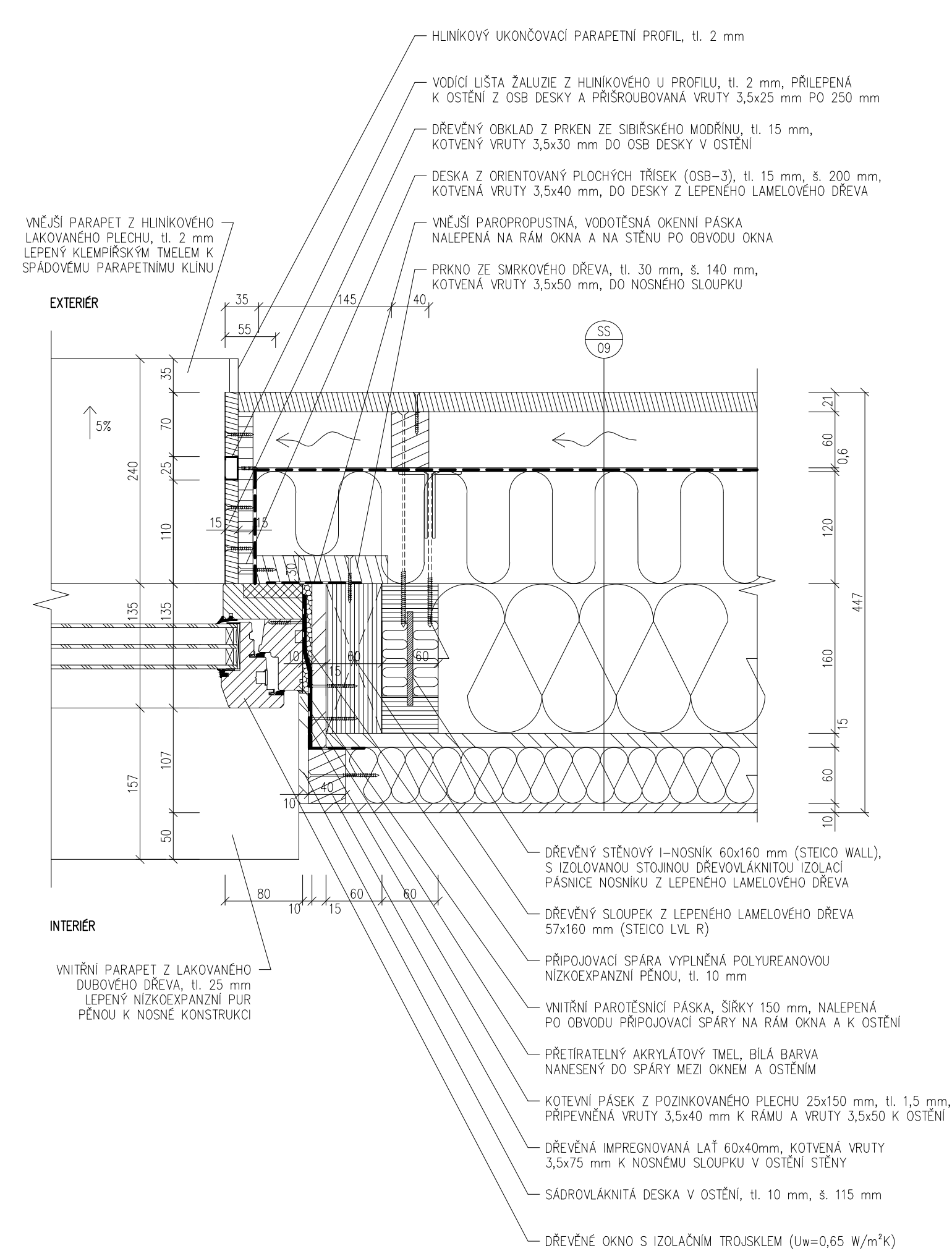


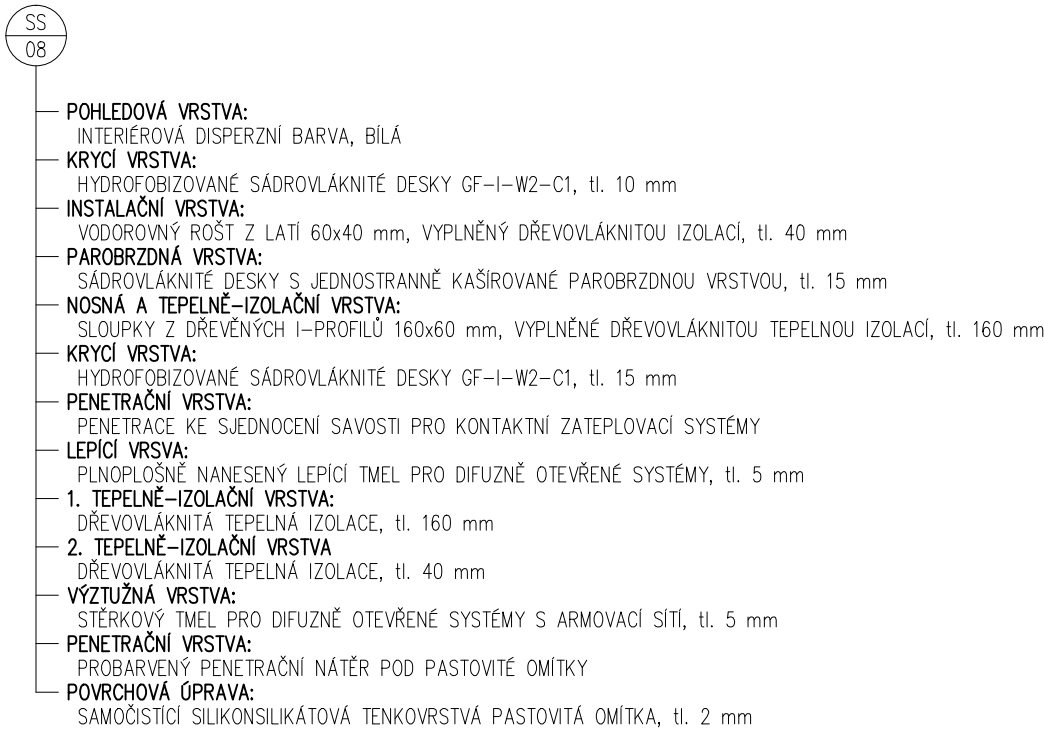
MONTOVANÁ STĚNA S KONTAKTNÍM ZATEPLOVACÍM SYSTÉMEM



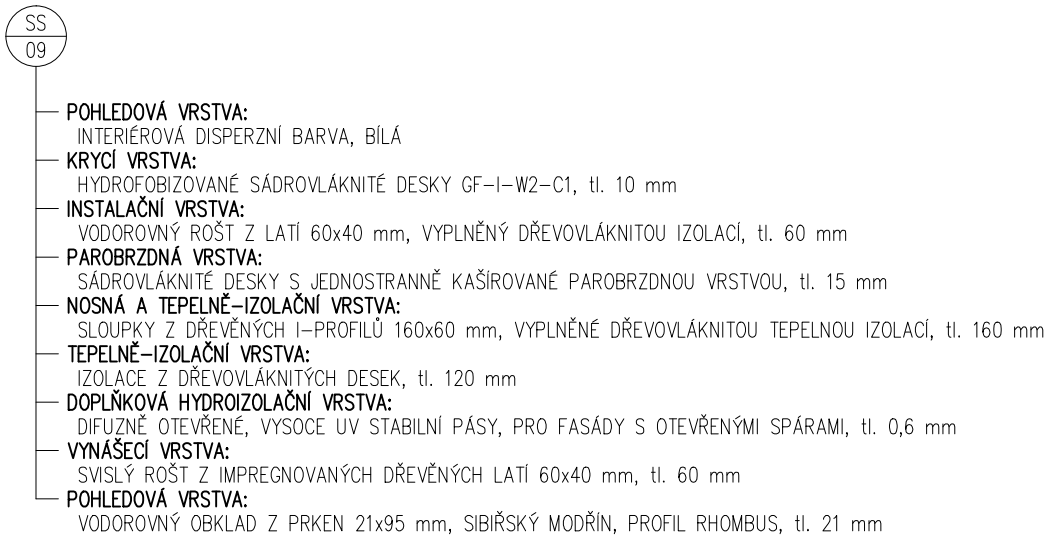
MONTOVANÁ STĚNA S ODVĚTRÁVANOU FASÁDOU A DŘEVĚNÝM OBKLADEM



SKLADBA OBVODOVÉ STĚNY 2.NP–4.NP (KONTAKTNÍ ZATEPLOVACÍ SYSTÉM)



SKLADBA OBVODOVÉ STĚNY 4.NP – POVĚTRÁVANÁ FASÁDA S DŘEVĚNÝM OBKLADEM



POZNÁMKY

- KÓTOVÁNO VE SKUTEČNÝCH ROZMĚRECH, DÉLKOVÉ KÓTY JSOU UVEDENY V mm
- SLOUPKY Z I–NOSNÍKŮ (STEICO WALL) BUDOU OD VÝROBCE DODANÉ S IZOLOVANOU STOJINOU, DŘEVOVLÁKNITOU TEPELNOU IZOLACÍ
- PODROBNÉ SKLADBY STAVEBNÍCH KONSTRUKCÍ JSOU UVEDENY V ČÁSTI D.1.1.b.13 – SKLADBY STAVEBNÍCH KONSTRUKCÍ
- VÝPLNĚ STAVEBNÍCH OTVORŮ MUSÍ BÝT ZABUDOVÁNY DLE ČSN 74 6077 – OKNA A VNĚJŠÍ DVEŘE – POŽADAVKY NA ZABUDOVÁNÍ
- VÝPLNĚ OTVORŮ MUSÍ BÝT PŘED ZADÁNÍM DO VÝROBY ZAMĚŘENY NA STAVBĚ, ROZMĚRY SE NEMOHOU PŘEVZÍT Z PROJEKTOVÉ DOKUMENTACE

DRUH PRÁCE	DIPLOMOVÁ PRÁCE		<div><div><div>T</div></div><div><div>FAKULTA</div><div>STAVEBNÍ Ústav</div><div>pozemního stavitelství</div></div></div>	
VYPRACOVAL	Bc. Petr Nejedlý			
KONTROLOVAL	Ing. Petr Jelínek, Ph.D.			
STAVEBNÍK	Tomáš Fuk, Foukalova 5/62, 412 30 Fukov			
MÍSTO STAVBY	Brno, Vinařská, k.ú. Pisárky, p.č. 342/2, 342/3, 342/4, 342/10			
NÁZEV STAVBY	POLYFUNKČNÍ DŮM			
STAVEBNÍ OBJEKT	SO 01 POLYFUNKČNÍ DŮM		FORMÁT	3xA4
ČÁST	D.1.2 STAVEBNĚ–KONSTRUKČNÍ ŘEŠENÍ		DATUM	01/2020
OBSAH: <b>DETAIL C – NÁPOJENÍ OKEN A BALKONOVÝCH DVEŘÍ K OSTĚNÍ, DŘEVĚNÁ MONTOVANÁ NOSNÁ KONSTRUKCE</b>			STUPEŇ PD	DPS
			MEŘÍTKO 1:5	ČÍSLO VÝKRESU D.1.2.17